

Х-складывающийся модульный дом

Веб-сайт: <https://www.domcgch.ru/>



Содержание

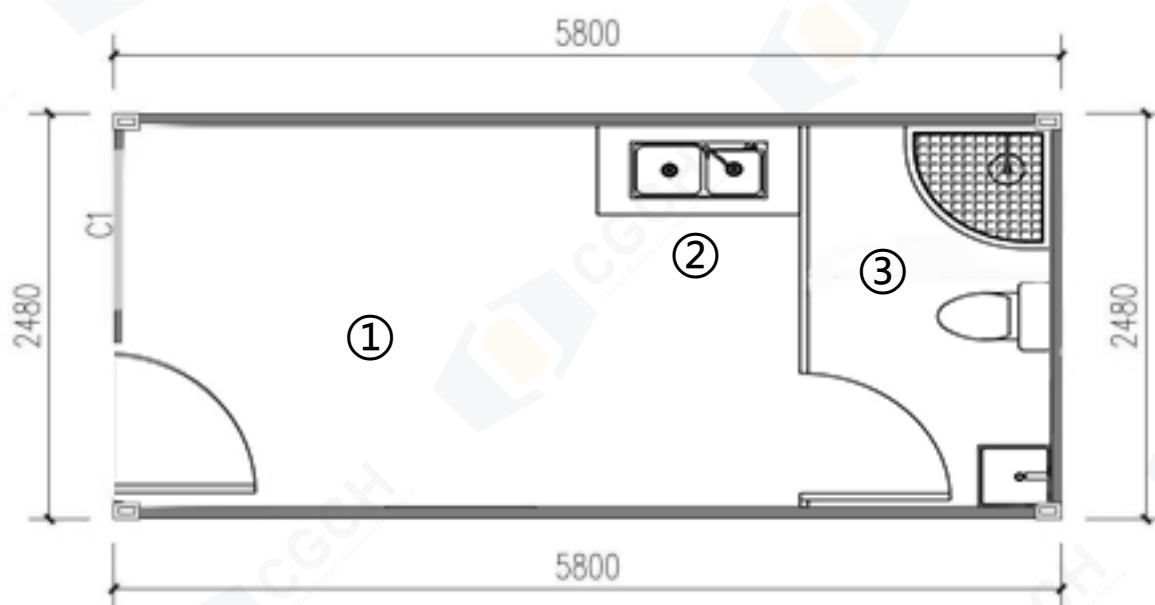
1. ОБЗОР ПРОДУКТА	Страница1
1.1 ИНФОРМАЦИЯ О ПРОДУКТЕ	Страница1
1.2 ПЛАН ЭТАЖА.....	Страница1
1.3 СТАНДАРТНАЯ КОНФИГУРАЦИЯ.....	Страница2
1.4 СТАНДАРТНЫЕ РАЗМЕРЫ.....	Страница3
1.5 ВНУТРЕННЯЯ ПЛАНИРОВКА.....	Страница4
1.6 СВЕДЕНИЯ О ПРОДУКТЕ	Страница6
 2. ТРАНСПОРТИРОВКА И УСТАНОВКА	Страница10
2.1 ТРАНСПОРТ.....	Страница10
2.2 УСТАНОВКА	Страница11
 3. ПРЕИМУЩЕСТВА ПРОДУКТА	Страница12
3.1 Х-ОБРАЗНЫЙ СКЛАДНОЙ МЕХАНИЗМ	Страница12
3.2 ВОЗМОЖНОСТЬ ШТАБЕЛИРОВАНИЯ ДО 3 ЭТАЖЕЙ	Страница13
3.3 ДОСТУПНО ПОДКЛЮЧЕНИЕ КОНТЕЙНЕРА	Страница13
 4. СЦЕНАРИИ ПРИМЕНЕНИЯ	Страница14

1.ОБЗОР ПРОДУКТА

1.1 ИНФОРМАЦИЯ О ПРОДУКТЕ

Модель:	Х-образный складной механизм
Длина:	5800 мм
Ширина:	2480 мм
Высота:	2560 мм
Площадь застройки:	14,5 м ²
Общий вес нетто:	1000 кг (вес зависит от конфигурации)

1.2 ПЛАН ЭТАЖА



①Спальня

②Кухня

③Ванная комната

***ПРИМЕЧАНИЕ:** План этажа может быть изменен, указанная выше конфигурация приведена только для справки.

1.3 СТАНДАРТНАЯ КОНФИГУРАЦИЯ

Material list		
Характеристик и продукта	Размер (внешний)	5800(Д)мм × 2480(Ш)мм × 2560(В)мм
	Размер (внутренний)	5620(Д)мм × 2320(Ш)мм × 2420(В)мм
	Размер (в сложенном виде)	5800(Д)мм × 2460(Ш)мм × 320(В)мм
	Тип крыши	Плоская крыша с внутренней дренажной трубой
Параметры конструкции	Количество этажей при штабелировании	≤ 3 этажей
	Срок службы	10 лет
	Сейсмостойкость	Уровень 8
	Ветроустойчивость	Уровень 9
	Огнестойкость	Класс А
	Нагрузка на пол	200 кг/м²
Конструкция	Нагрузка на крышу	50 кг/м²
	Верх	Прямоугольная труба Q235, оцинкованная труба, угловая сталь, гофрированный лист, каменная вата, потолочная плита
	Длинная сторона	L-образная стальная пластина, труба P-образной формы, петля, стеновая панель, оцинкованный паз-защелка, D-образный резиновый уплотнитель
	Короткая сторона	Труба P-образной формы, оцинкованный паз-защелка, стеновая панель, оцинкованный уголок, окно, дверь, резиновый уплотнитель
Крыша	Основная нижняя балка	Индивидуальная оцинкованная квадратная труба, петля, прямоугольная труба Q235B, пол
	Покраска каркаса	Электростатическое напыление / обычный пластиковый порошок, светло-жёлтый
	Верхнее покрытие	Гофрированный стальной лист 0.35 мм × 7 шт. (арка по центру крыши)
	Внутренний потолок	Стальной декоративный лист V910, толщина 0.20 мм
Пол	Основа	Цементно-шлифованный пол, 15 мм
Стена	Утеплитель	Сэндвич-панель из каменной ваты, толщина 50 мм, класс огнестойкости А, плотность 50 кг/м³
	Цветной стальной лист	Белый, толщина 0.3 мм
Дверь	Размер	Высококачественная входная дверь (тёпло-белая), размер: 970 мм × 1970 мм
	Материал	Стальная дверь, скрытый замок-защелка
Окно	Размер	970 мм × 1970 мм
	Материал	Раздвижное пластиково-стальное окно
	Стекло	Одинарное стекло
Электрика	Освещение	Светодиодная лента × 2 комплекта, 36 Вт/комплект, 1200 люмен
	Розетки	10А розетка с 5 отверстиями × 3, 16А розетка для кондиционера × 1, слаботочный блок × 1
	Выключатель	Однокнопочный выключатель × 1
	Распределительная коробка	Встроенный электрический щит 32А × 1
	Промышленная вилка	Включена
	Проводка	Бытовая линия: 2×6 мм² + 1×2.5 мм², розетка кондиционера: 2×4 мм² + 1×1.5 мм², розетка с 5 отверстиями: 2×2.5 мм² + 1×1.5 мм², освещение: 3×1.5 мм² — всё в белой оболочке

1.4 СТАНДАРТНЫЙ РАЗМЕР



Размер

Внешние размеры: 5800 (Д) * 2480 (Ш) * 2560 (В) мм.
Внутренние размеры: 5620 (Д) * 2320 (Ш) * 2420 (В) мм.

Загрузка

1*40HQ=12 единиц

Установка

Один дом за 10 минут

Гибкость размера

Фиксированный размер на единицу. Для нестандартных размеров требуется 40-футовый контейнер с открытым верхом (более высокая стоимость доставки). Единицы могут соединяться между собой.

Тип транспортного контейнера

Стандартный 40HQ
(Для нестандартных размеров требуется 40-футовый контейнер с открытым верхом)

Стоимость доставки

Стандартный: более низкая стоимость
Индивидуальный: более высокий
CIF из-за типа контейнера

1.5 ВНУТРЕННЯЯ ПЛАНИРОВКА

•Макет



•Внутренняя отделка



1.6 СВЕДЕНИЯ О ПРОДУКТЕ



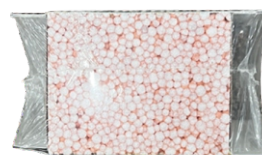
•Стена



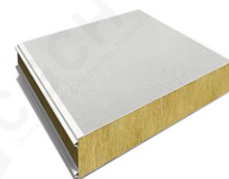
Пенополистирол (ППС)



Каменная вата



Термопластичный полиуретан (ТПУ)

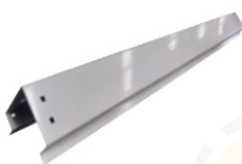


Полиуретан (ПУ)

•Толщина основного каркаса



1.5 мм



2.0 мм

•дверь



Улучшенная
стальная дверь



Алюминиевая дверь с терморазрывом +
закалённое стекло (двойное)



Входная дверь из
титано-магниевого
сплава

•Окно

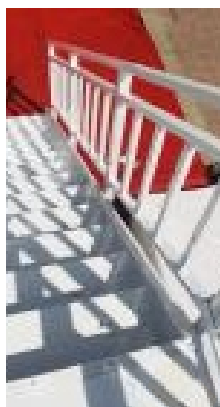


Улучшенные алюминиевые окна

•Лестница



Наружная лестница



Внутренняя лестничный
блок / марш

•Пол

①ПВХ покрытие для пола



②SPC покрытие для пола (жёсткая замковая плитка)



•Цвет стеновой панели



Белый



Под дерево



Коричневый



Жёлтый

•Цвет каркаса



Белый



Жёлтый



Красный



Синий



Чёрный

2. ТРАНСПОРТИРОВКА И МОНТАЖ

2.1 ТРАНСПОРТИРОВКА

·Погрузка в полный морской контейнер

1



2



3



4



5

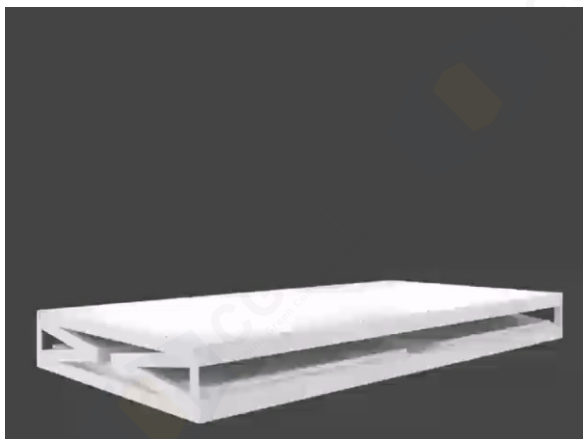


6



2.2 МОНТАЖ

- ❶ Установите сложенный контейнер на ровную горизонтальную поверхность.



- ❷ Надежно зацепите четыре подъемные проушины грузовыми крюками, затем медленно поднимите контейнер. Во время подъема персоналу запрещается находиться вблизи контейнера.



- ❸ После подъема установите по одной горизонтальной опорной стойке длиной 2,89 метра с каждой стороны контейнера на уровне пояса для стабилизации. Затем два сотрудника должны поднять переднюю и заднюю торцевые панели соответственно.



- ❹ После подъема панелей каждая вертикальная стойка имеет два монтажных отверстия. Зафиксируйте их болтами, полностью затяните, после чего снимите верхние подъемные крюки. На этом операция завершена.



3. ПРЕИМУЩЕСТВА ПРОДУКЦИИ

3.1 Х-складывающийся контейнерный дом



Удобство транспортировки и хранения: Прочная базовая плита, устойчивая к коррозии, надежная конструкция. Применена система соединения «шип-паз» для бесшовной сборки. Корпус модуля монтируется без клея, обладает превосходной герметичностью, что гарантирует безопасность и эффективность. Профили расширены и удлинены. Конструкция обладает солидностью, может многократно складываться и раскладываться для повторного использования. Отличное качество и экологичность.

- ✓ 1. Экспортное преимущество: В один 40-футовый контейнер помещается 12 единиц продукции.
- ✓ 2. Преимущество поставок: 8-летний подтвержденный опыт в технологии складных контейнеров. Осуществляем оптовые поставки дистрибьюторам по всему миру.
- ✓ 3. Транспортное и монтажное преимущество: Надежная и эффективная логистика. Простой и быстрый монтаж, что экономит время и силы.
- ✓ 4. Ценовое преимущество: Полная вертикальная интеграция собственного производства значительно снижает затраты на каждом этапе.

3.2 Возможность штабелирования до 3 этажей

· 2 этажа



· 3 этажа



3.3 Возможность соединения контейнеров (Соединяются для создания большого пространства)



4. СФЕРЫ ПРИМЕНЕНИЯ

① Жилой дом



② Офис / Бытовка на объекте



③ Лагерь / Жилой комплекс



④ Больница / Медицинский пункт



⑤ X-складывающийся контейнерный дом Строительный лагерь во Вьетнаме

