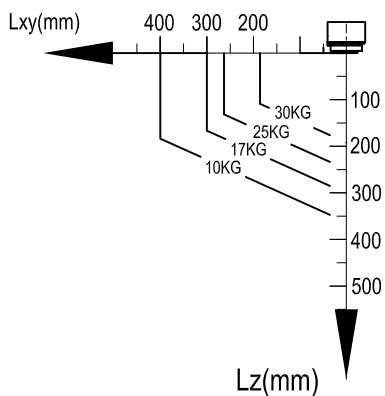
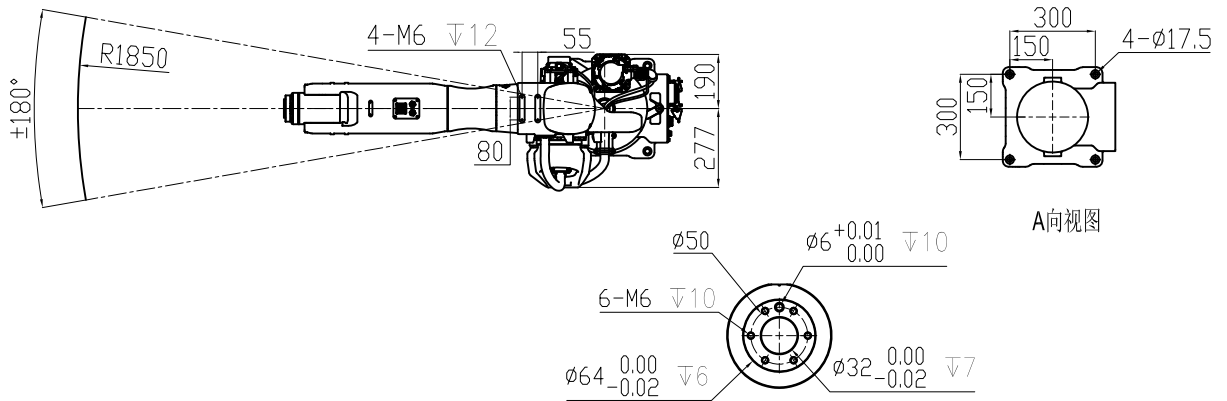
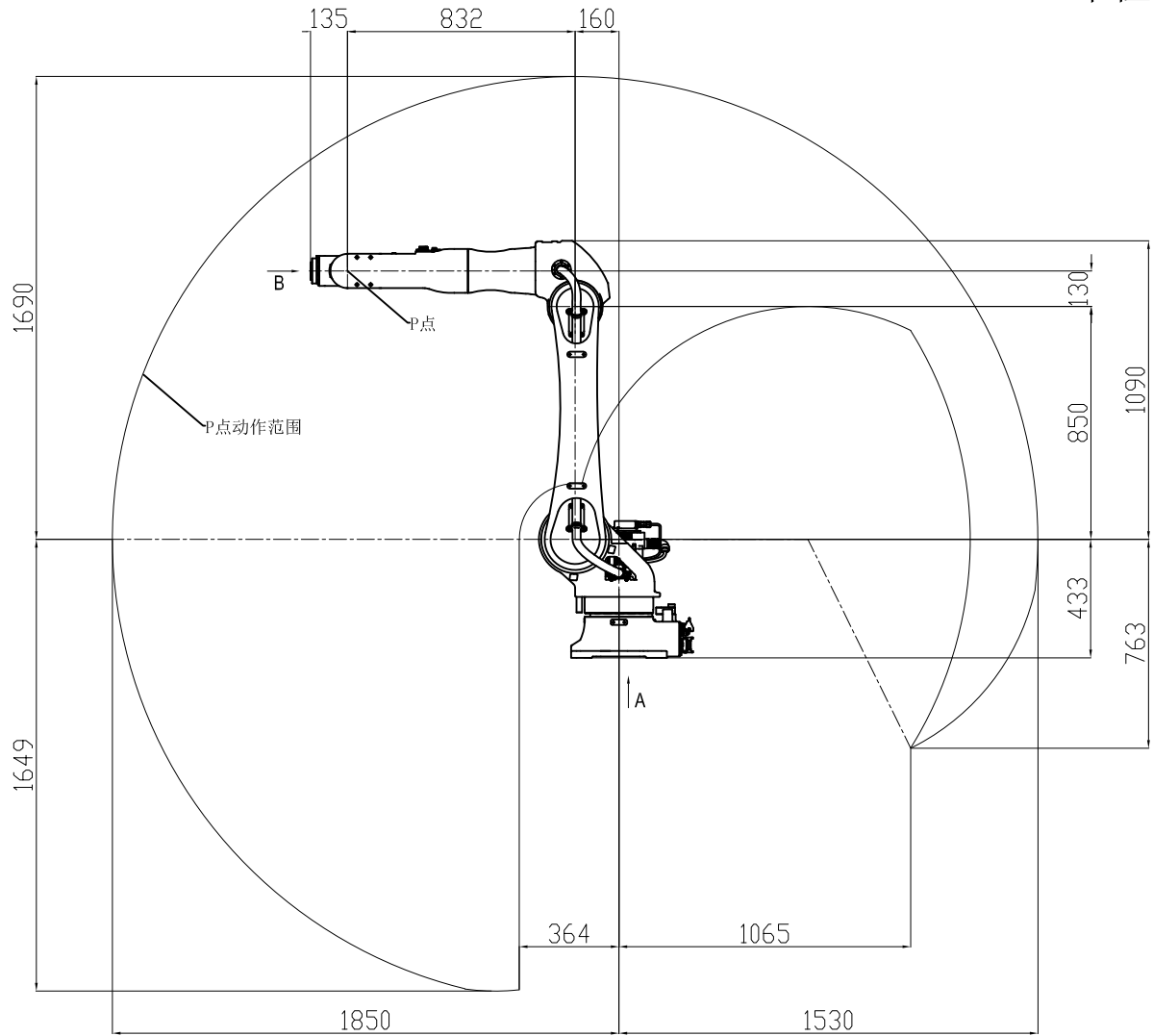


▷ 1030B-1850 工作范围图

单位: mm



负荷重心与负荷质量曲线变化图

B向视图 比例4:1

名称	六轴机器人	动作范围	基本轴 J1	±180°	最大速度	基本轴 J1	220°/S
类型	垂直关节6自由度		基本轴 J2	+90° -160°		基本轴 J2	180/S
主要用途	搬运、码垛、上下料		基本轴 J3	+165° -85°		基本轴 J3	200°/S
型号	1030B-1850		手臂 J4	±170°		手臂 J4	360°/S
最大可搬重量	30KG		手臂 J5	±130°		手臂 J5	360°/S
位置重复精度	±0.05mm		轴 J6	±360°		轴 J6	400°/S
电源容量	3.0KVA	安装方法	地面 吊装				
P点动作范围	见上图	使用环境条件	0-45°C, 20-80%RH(无结露现象)				
本体重量	190KG	防护等级	与IP54相当				