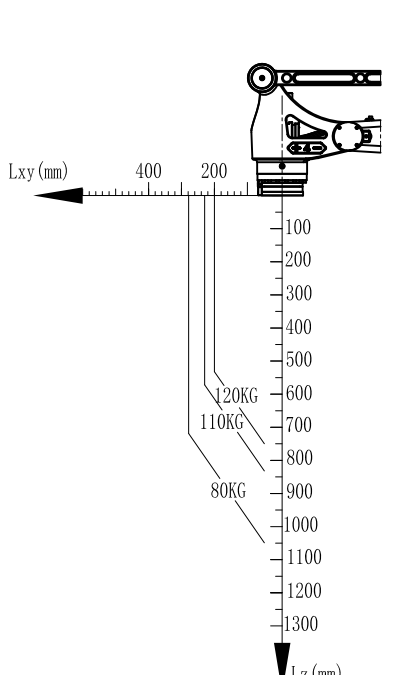
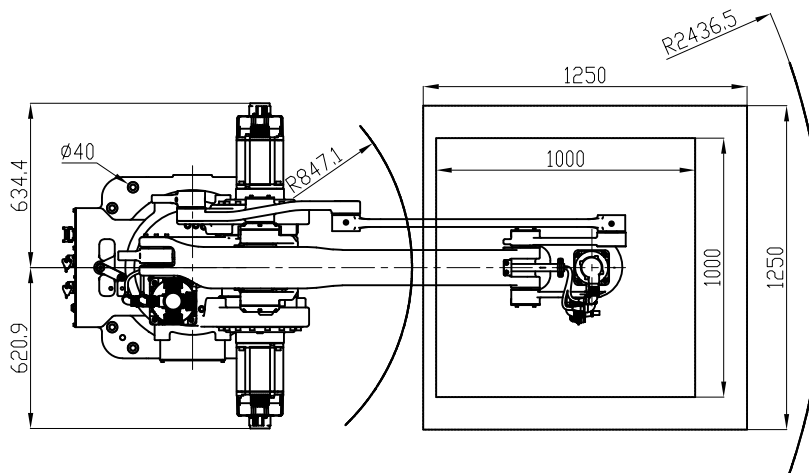
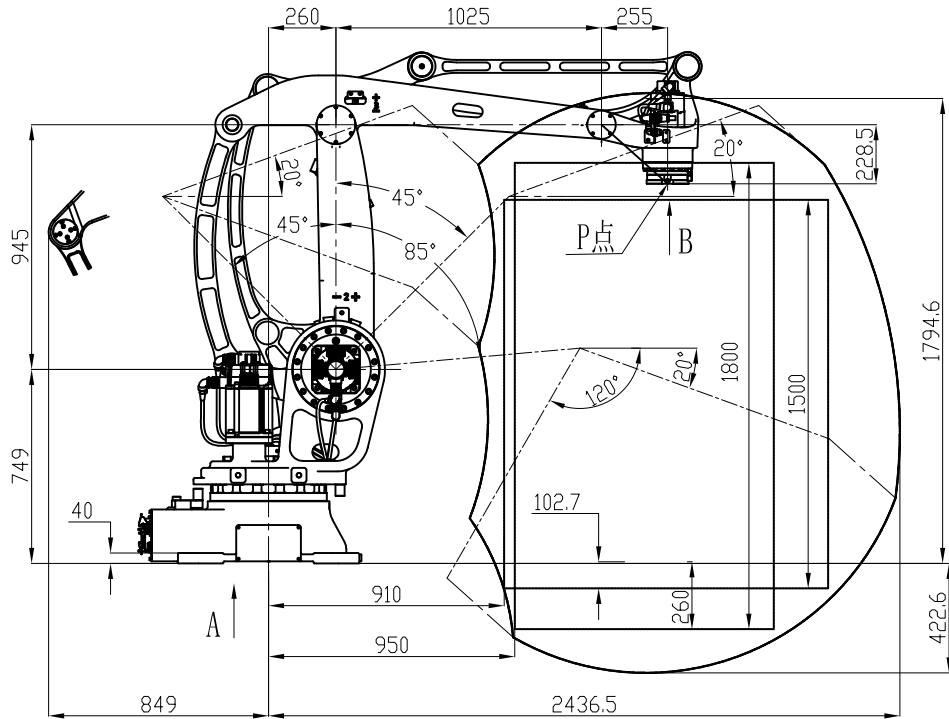
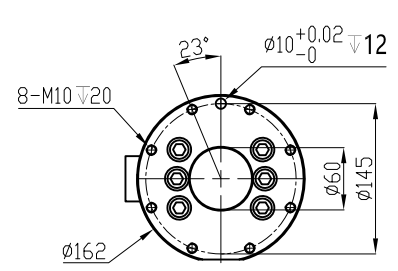


▷ 1120M-2400 工作范围图

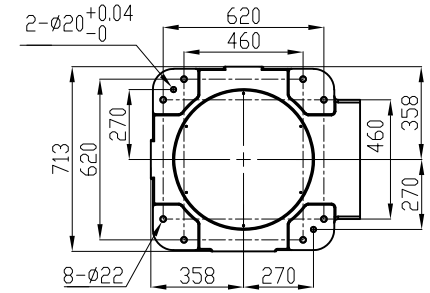
单位: mm



负荷重心与负荷质量曲线变化图



B向视图 比例4:1



A向视图

名称	码垛机器人	动作范围	基本轴 J1	±180°	最大速度	基本轴 J1	100° /S
类型	垂直关节4自由度		基本轴 J2	+45° -85°		基本轴 J2	104° /S
主要用途	搬运、码垛、上下料	手 臂 轴	基本轴 J3	+20° -120°	手 臂 轴	基本轴 J3	104° /S
型号	1120M-2400		手 臂 轴 J4	±360°		手 臂 轴 J4	290° /S
最大可搬重量	120KG	安 装 方 法	地面				
位置重复精度	±0.2mm	使 用 环 境 条 件	0-45° C, 20-80%RH(无结露现象)				
电源容量	11KVA	防 护 等 级	与IP54相当				
P点动作范围	见上图						
本体重量	1020kg						