



1. Может устанавливаться на погрузчики, применимые модели: 50 погрузчиков, подходит для муниципальных дорог, виадуков, скоростных автомагистралей, погрузки снега в самосвалы или выбрасывания его на расстояние;
2. Снегоуборочная машина оснащена силовым агрегатом, а для подачи снега в снегоуборочный диск при выполнении работ по метанию снега используется спирально закрученный механизм с дробящим лезвием. Подключение снегоуборочной машины к погрузчику осуществляется быстро и просто.

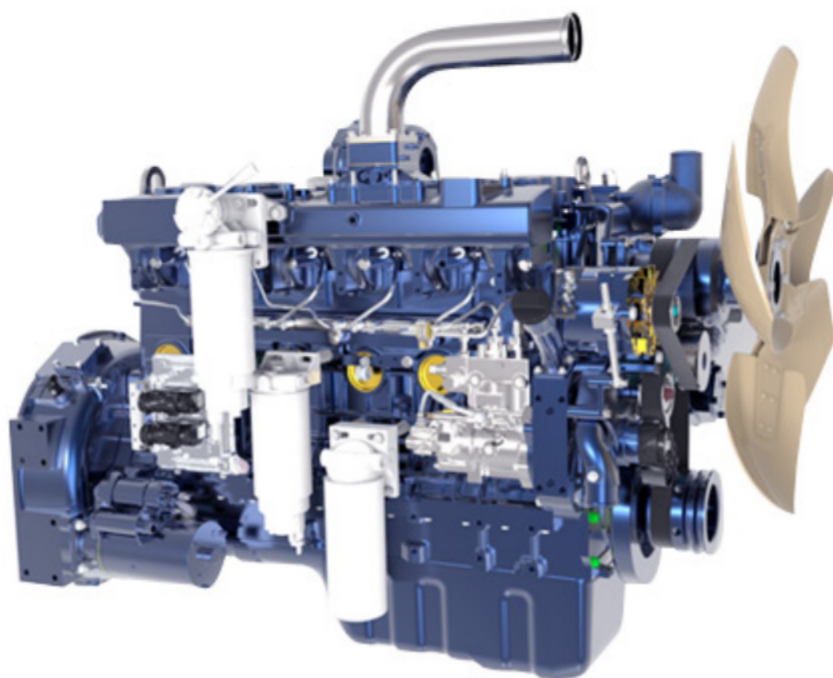


Спирально закрученный дракон






Тарелка для метания снега

3. Тип: витой дракон, вихрекоковый тип;
4. Мощность двигателя составляет 162 кВт; стандарт выбросов двигателя соответствует требованиям страны III, модель двигателя: Weichai Power WP10G220E343, тип топлива - дизельное, используется технология common rail высокого давления с электронным управлением; трехступенчатый топливный фильтр установлен выско, с функциями автоматической перекачки масла и подогрева топлива; оснащен прямоточным термостатом с большим расходом воздуха;



Двигатель с турбонаддувом

 WEICHAİ  服务热线 400 618 3066 www.weichai.com	产品名称 PRODUCT NAME	柴油机 DIESEL ENGINE	产品型号 PRODUCT MODEL	WP106220E343	
	订货号 ORDER	DHL1060033801	生产日期 DATE	2017-11-05	
	系族名称 FAMILY NAME	WP106220E343	出厂编号 NO.	1617K131445	
	产品执行标准编号 EXECUTIVE STANDARD	GB19055-2008	净质量 NET MASS	875 kg	
	功率段及限值阶段 POWER SECTION AND LIMIT STAGE	kW ≤ Pmax < 560 kW 非道路中国第 三 阶段			
	额定净功率-转速 NET POWER-SPEED	IFN 162 kW-2000 r/min			
	信息公开号 APPROVE NO.	CN FC G3 00 0137 000050-8888001			
后处理装置类型 AFTER-TREATMENT TYPE	无 N/A				
潍柴动力股份有限公司 WEICHAİ POWER CO., LTD. 公司地址: 山东省潍坊市高新技术产业开发区福寿东街197号甲 ADD: 197 A, Fushou East Street, High-Tech Development Zone, Weifang, Shandong					

Особенности продукта:

Технический результат: Использование технологии Common rail высокого давления с электронным управлением, которая обладает преимуществами высокой эффективности сгорания, низкого уровня шума и вибрации, топливной системы: непосредственный впрыск топлива в цилиндр, повышение эф

эффективности сгорания, эффективное снижение расхода топлива двигателем, вибрации и шума.

Система фильтрации дизельного топлива: трехступенчатый топливный фильтр установлен высоко, с функциями автоматической перекачки масла и подогрева топлива, улучшенным запуском при низкой температуре, удобным для обслуживания пользователем и повышенной эффективностью работы пользователя

Система смазки: высоко установленный масляный фильтр, удобный для клиентов в использовании и обслуживании.

Система фильтрации воздуха: запатентованный компанией Weichai "93-й песчано-пылевой фильтр" с эффективностью грубой фильтрации первого уровня до 93%, что увеличивает цикл замены фильтров и снижает частоту отказов при раннем износе двигателя.

Система охлаждения: прямоточный термостат с большим расходом, модульная конструкция, удобная для обслуживания и снижения эксплуатационных расходов; низкое соотношение оборотов вентилятора и низкий уровень шума.

Система трансмиссии: автоматическая система натяжных колес, удобная для обслуживания и продления срока службы ремня

5. Производительность по уборке снега: 3000 т/ч

6. Толщина уборки снега 1350 мм;

7. Ширина разбрасывания снега 3000 мм;

9. Диаметр спирали 400 мм;

10. Диаметр вентилятора 850 мм;

11. Диаметр снегоуборочной трубы составляет 310 мм;

12. Рабочая скорость: 3-5 км/ч;

13. Количество валов винтового конвейера: 2;

14. Дальность метания снега составляет 40 метров, а трубка для метания снега может свободно поворачиваться на 270 градусов.;



Трубка для выбрасывания снега вращается свободно



Регулируемая высота выбрасывания снега

15. Система трансмиссии: механическая (с установленным сцеплением и защитным устройством)



Гидравлическая муфта сцепления

- 16. Конструкция двух отверстий доступа в вытяжке удобна для технического обслуживания.;
- 17. Оснащен функцией холодного пуска при низкой температуре;
- 18. Система управления снегоуборочной машиной: С помощью контроллера снегоуборочной машиной можно легко и быстро управлять из кабины.



Быстрая ссылка

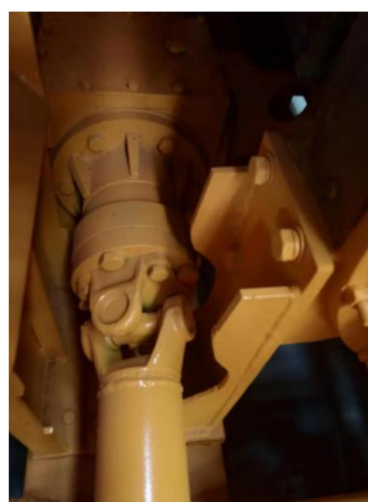
19. Отображение основных компонентов и функций снегоуборочной машины:



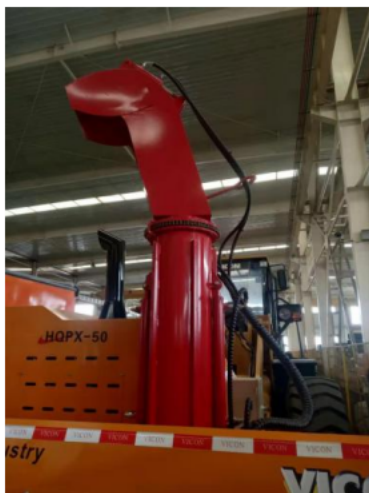
Основной корпус снегоуборочной машины: общая обработка сварочного инструмента позволяет обеспечить concentricity лебедки и высокоскоростного металлического колеса.



Механизм для разбрасывания снега на большие расстояния (приводимый в действие двигателем и цепью)



Универсальная система усовершенствованной передачи данных



Гидравлический цилиндр снегоуборочной машины управляет подъемом, а гидромотор - вращением



Турбонагнетатель

20. Высота точки сброса снега от земли, находящейся на расстоянии менее 5 м от снегоуборочной машины, составляет более 4,5 м, что соответствует требованиям локальной загрузки мокрым снегом и предотвращает налипание снега на стенки снегоуборочной машины.